



cerantola 

BIX

A Plaxmetal está orgulhosa pelos resultados alcançados neste extraordinário lançamento. A Bix vem sendo lapidada como se fosse um precioso diamante, integrando o seu valor de conforto e usabilidade dentro do ambiente de trabalho. O foco nos acabamentos e na elegância do conjunto é traduzido de forma única em um objeto de desejo.

Seguindo grandes tendências de nosso segmento e somando elementos de tecnologia, flexibilidade dinâmica e confortabilidade, a Bix cria emoções através de suas linhas orgânicas, da proporção natural de seus elementos, do equilíbrio perfeito da sua estrutura e da inteligência tecnológica dos seus mecanismos e materiais.

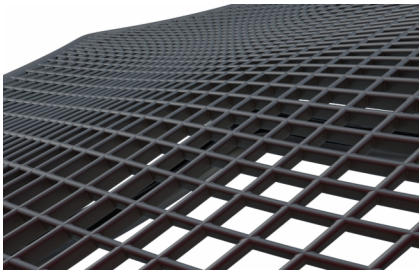
Com base nesse conceito, a Plaxmetal promove a fusão entre design e tecnologia, entre forma e função, conseguindo combinar os mais valiosos requisitos de performance ergonômica na Bix.

Todos os elementos são adaptativos aos diferentes biótipos, dando destaque para o encosto em tela desenvolvido em termoplástico de engenharia que se adapta ao ser humano de forma contínua e suave.

O que chamamos de Bix é o resultado de um conjunto das inteligências que trabalham para conquistar o melhor para a saúde e bem estar das pessoas.







Possui tela em polímero elastomérico , moldando-se as curvas do usuário e mantendo os pontos de apoios ergonômicos necessário para melhorar o desempenho do conforto. A trama da tela gera um desenho proposital que acompanha a geometria do encosto.



O encosto é composto por uma peça monobloco estrutural, totalmente em polímero de engenharia que é ligada diretamente ao mecanismo, suportando a tela na posição adequada, ajudando a absorver os impactos de uso e movimento.



O conjunto tela mais encosto proporciona a curva ideal para o apoio lombar, sendo mais firme nessa região para que a postura ergonomica seja a mais confortável possível.



O assento integrado ao mecanismo autocompensador oferece todas as funções ergonomicas do mecanismo ao mesmo tempo que proporciona um acabamento mais refinado, integrando todas as peças do produto.

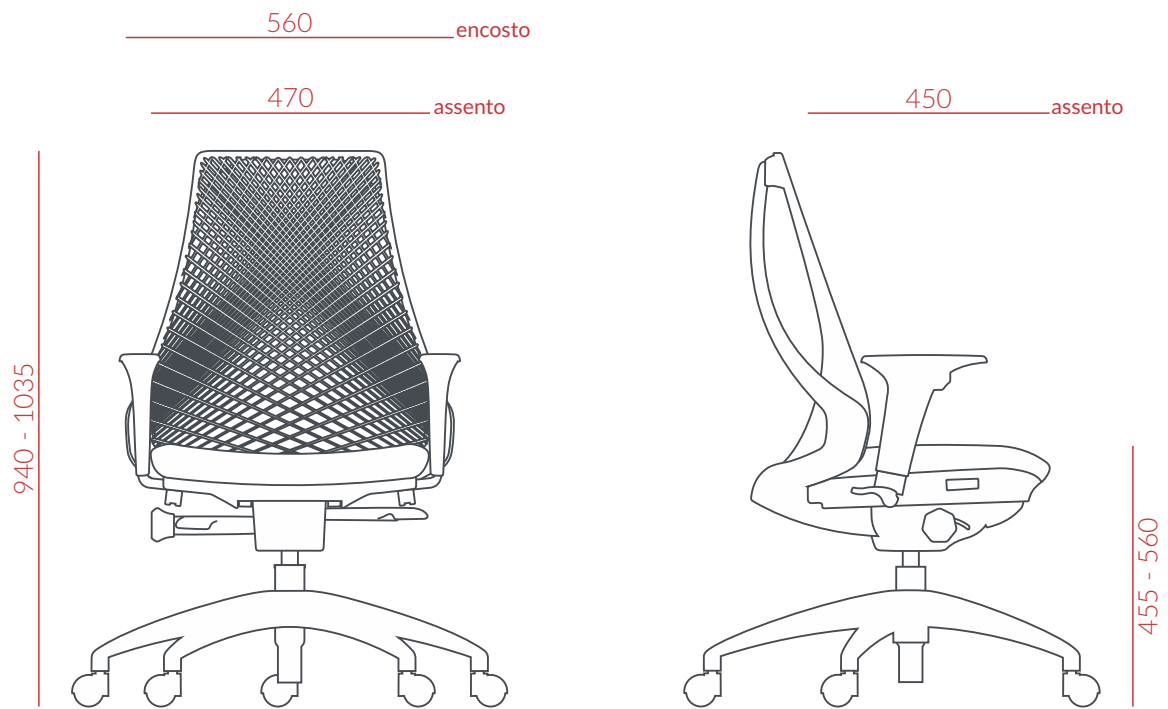


Os apoios de braços possuem regulagem de altura, e largura interna entre os apoios de braços, através de mecanismos simples e fáceis de se manusear.

A montagem da cadeira é feita da maneira mais simples possível, sem a necessidade de utilização de parafusos, todas as peças são enviadas pré montadas, necessitando apenas do encaixe final das peças.



DIMENSÕES



OPCIONAIS

Bases



Alumínio
Rodízio de Ø 55 mm



Piramidal
Rodízio de Ø 55 mm

Rodízios



PU



PA

REVESTIMENTOS

Poliéster



Preto
T11



Cinza
T57



Fendi
T87



Amarelo
T77



Laranja
T37



Vinho
T15



Vermelho
T17



Azul
T12



Verde
T42



Verde Musgo
T56

Aero



Preto
T30



Branco
T38



Vermelho
T40



Azul
T39

CORES DA TELA



Preto
13



Cinza
33



Branco
07



Vermelho
31



Azul Bic
12

Instruções de Conservação

Para garantir a conservação e prolongar a vida útil do seu produto Plaxmetal, sugere-se adotar os seguintes procedimentos:

- Faça a limpeza do seu produto com frequência;
- Para limpeza, aplicar técnicas e produtos adequados para cada tipo de material;
- Nunca utilizar solventes ou detergentes abrasivos. Produtos abrasivos podem danificar o produto e/ou riscar as superfícies;
- Nunca utilizar esponjas de limpeza ásperas ou palhas de aço;
- Nunca mergulhar o produto em água ou lavar sob água corrente;

Para remoção de manchas nas superfícies plásticas, utilizar um pano úmido com sabão ou detergente neutro. Remover o produto e secar com um pano macio.

Poliéster e Aero: Para manchas oleosas e pastosas que penetrem entre o urdume e a trama do tecido, remova o excesso da sujeira da superfície do tecido e use, para completa remoção, uma solução de detergente neutro ou uma solução fraca de amoníaco, umedecendo a superfície manchada e esfregando de maneira suave até a completa remoção. O pó e a sujeira sólida podem ser removidos facilmente, usando um aspirador ou uma escova macia comum.

D d Q h m



cerantola

Av. Miraflores 8800, Renca - Santiago de Chile

Teléfono: 23 2039780

ventas@cerantoladechile.cl



www.cerantoladechile.cl